




XPS 12

Servicehåndbok

Datamaskinmodell: XPS 12 9250
Forskriftmessig modell: T02H
Forskriftmessig type: T02H001



Merknader, forholdsregler og advarsler

-  **MERK:** En MERKNAD angir viktig informasjon som hjelper deg med å bruke datamaskinen bedre.
 -  **FORSIKTIG:** En FORHOLDSREGEL angir enten potensiell fare for maskinvaren eller for tap av data og forteller hvordan du kan unngå problemet.
 -  **ADVARSEL:** En ADVARSEL angir potensiell fare for skade på eiendom, personskade eller død.
-

Copyright © 2015 Dell Inc. Med enerett. Dette produktet er beskyttet av amerikanske og internasjonale lover og regler om copyright og immateriell eiendom. Dell™ og Dell-logoen er varemerker som tilhører Dell Inc. i USA og/eller andre jurisdiksjoner. Alle andre merker og navn som er nevnt i dette dokumentet, kan være varemerker som eies av deres respektive bedrifter.

2015–11

Rev. A00

Innholdsfortegnelse


| | |
|---|-----------|
| Før du arbeider inne i nettbrettet..... | 7 |
| Før du begynner | 7 |
| Sikkerhetsanvisninger..... | 7 |
| Anbefalte verktøy..... | 8 |
| Etter at du har arbeidet inne i nettbrettet..... | 9 |
| Ta ut batteriet..... | 10 |
| Fremgangsmåte..... | 10 |
| Sette inn batteriet..... | 13 |
| Fremgangsmåte..... | 13 |
| Fjerne SSD-stasjonen..... | 14 |
| Før jobben..... | 14 |
| Fremgangsmåte..... | 14 |
| Sette inn SSD-stasjonen..... | 16 |
| Fremgangsmåte..... | 16 |
| Etter jobben..... | 16 |
| Ta ut trådløskortet..... | 17 |
| Før jobben..... | 17 |
| Fremgangsmåte..... | 17 |
| Sette inn trådløskortet..... | 19 |
| Fremgangsmåte..... | 19 |
| Etter jobben..... | 19 |

| | |
|---------------------------------------|-----------|
| Fjerne frontkameraet..... | 20 |
| Før jobben..... | 20 |
| Fremgangsmåte..... | 20 |
| Sette inn frontkameraet..... | 22 |
| Fremgangsmåte..... | 22 |
| Etter jobben..... | 22 |
| Ta ut bakkameraet..... | 23 |
| Før jobben..... | 23 |
| Fremgangsmåte..... | 23 |
| Sette på bakkameraet..... | 25 |
| Fremgangsmåte..... | 25 |
| Etter jobben..... | 25 |
| Ta ut klokkebatteriet..... | 26 |
| Før jobben..... | 26 |
| Fremgangsmåte..... | 26 |
| Sette inn klokkebatteriet..... | 28 |
| Fremgangsmåte..... | 28 |
| Etter jobben..... | 28 |
| Ta ut hodesettporten..... | 29 |
| Før jobben..... | 29 |
| Fremgangsmåte..... | 29 |
| Sette på hodesettporten..... | 31 |
| Fremgangsmåte..... | 31 |
| Etter jobben..... | 31 |


| | |
|--|-----------|
| Ta ut mikrofonen..... | 32 |
| Før jobben..... | 32 |
| Fremgangsmåte..... | 32 |
| Sette inn mikrofonen..... | 34 |
| Fremgangsmåte..... | 34 |
| Etter jobben..... | 34 |
| Ta ut strømknappkortet..... | 35 |
| Før jobben..... | 35 |
| Fremgangsmåte..... | 35 |
| Sette inn strømknappkortet..... | 37 |
| Fremgangsmåte..... | 37 |
| Etter jobben..... | 37 |
| Fjerne volumknappkortet..... | 38 |
| Før jobben..... | 38 |
| Fremgangsmåte..... | 38 |
| Sette inn volumknappkortet..... | 40 |
| Fremgangsmåte..... | 40 |
| Etter jobben..... | 40 |
| Fjerne hovedkortet..... | 41 |
| Før jobben..... | 41 |
| Fremgangsmåte..... | 41 |
| Sette inn hovedkortet..... | 45 |
| Fremgangsmåte..... | 45 |
| Etter jobben..... | 45 |


| | |
|---------------------------------------|-----------|
| Fjerne bakdekselet..... | 46 |
| Før jobben..... | 46 |
| Fremgangsmåte..... | 46 |
| Sette på bakdekselet..... | 48 |
| Fremgangsmåte..... | 48 |
| Etter jobben..... | 48 |
| Ta av skjermenheten..... | 49 |
| Før jobben..... | 49 |
| Fremgangsmåte..... | 49 |
| Sette på skjermenheten..... | 51 |
| Fremgangsmåte..... | 51 |
| Etter jobben..... | 51 |
| Flash-oppdatere BIOS..... | 52 |
| Få hjelp og kontakte Dell..... | 53 |
| Selvhjelpsressurer..... | 53 |
| Kontakte Dell..... | 54 |

Før du arbeider inne i nettbrettet

 **MERK:** Bildene i dette dokumentet kan avvike fra nettbrettet ditt, og dette avhenger av konfigurasjonen du har bestilt.

Før du begynner


- 1 Lagre og lukk alle åpne filer og avslutt alle åpne programmer.
- 2 Slå av nettbrettet.
 - Windows 10: Klikk på eller trykk på **Start** →  **Strøm** → **Slå av**.
 - Windows 7: Klikk eller ta hurtig på **Start** → **Shut down (Slå av)**.








 **MERK:** Hvis du bruker et annet operativsystem, må du se dokumentasjonen til operativsystemet for å finne instruksjoner for hvordan du avslutter og slår av.

- 3 Koble fra nettbrettet og alt tilkoblet utstyr fra strømuttakene.
- 4 Koble fra alle kabler som telefonkabler, nettverkskabler, osv. fra nettbrettet.
- 5 koble fra alle tilkoblede enheter og perifert utstyr som tastatur, mus, skjerm, osv. fra nettbrettet.
- 6 Fjern eventuelle andre mediekort og optiske plater fra nettbrettet.

Sikkerhetsanvisninger

Følg disse retningslinjene for sikkerhet for å verne om din egen sikkerhet og beskytte nettbrettet mot mulig skade.

 **ADVARSEL:** Før du gjør noe arbeid inne i nettbrettet, må du lese sikkerhetsinformasjonen som fulgte med nettbrettet og følge trinnene i [Før du gjør noe arbeid inne i nettbrettet](#). Etter at du har gjort noe arbeid inne i nettbrettet, skal du følge instruksjonene i [Etter at du har gjort noe arbeid inne i nettbrettet](#). Se mer informasjon om gode arbeidsvaner på hjemmesiden for overholdelse av forskrifter på www.dell.com/regulatory_compliance.

-  **ADVARSEL:** Koble fra alle strømkilder før du åpner dekslet eller paneler på nettbrettet. Når du er ferdig med arbeidet inni nettbrettet, setter du på plass alle deksler, paneler og skruer før du kobler til strømkilden.
-  **FORSIKTIG:** Sørg for at arbeidsflaten er jevn og ren slik at du ikke skader nettbrettet.
-  **FORSIKTIG:** For å unngå å skade komponenter og kort må du holde dem i kantene og unngå å berøre pinner og kontakter.
-  **FORSIKTIG:** Du skal bare utføre feilsøking og reparasjon når Dells tekniske assistanseteam gir deg lov til å gjøre det eller gir beskjed om å gjøre det. Servicearbeid som utføres uten tillatelse fra Dell, dekkes ikke av garantien. Se sikkerhetsinstruksjonene som ble levert sammen med produktet eller på www.dell.com/regulatory_compliance.
-  **FORSIKTIG:** Før du berører noe inne i nettbrettet, må du jorde deg selv ved å berøre en umalt metallflate. Mens du arbeider, bør du ved jevne mellomrom berøre en ulakkert metallflate for å utlade statisk elektrisitet som kan skade de interne komponentene.
-  **FORSIKTIG:** Når du kobler fra en kabel, må du trekke i kontakten eller uttrekkstappen, ikke i selve kableen. Enkelte kabler har kontakter med sperretapper eller tommelskruer som må kobles fra før kableen kobles fra. Når du kobler fra kabler, må du trekke dem rett og jevnt ut for å unngå å bøye kontaktpinnene. Når du skal koble til kabler, må du først kontrollere at portene og kontaktene er riktig orientert og innrettet.
-  **FORSIKTIG:** Trykk inn og løs ut eventuelle kort fra mediekortleseren.

Anbefalte verktøy

Veiledningene i dette dokumentet kan kreve at du bruker følgende verktøy:

- En stjerneskrutrekker
- Plastspiss

Etter at du har arbeidet inne i nettbrettet

 **FORSIKTIG:** Hvis du lar løse skruer ligge igjen inne i nettbrettet, kan dette skade nettbrettet slik at det ikke fungerer.

- 1 Skru inn alle skruene, og kontroller at det ikke er noen løse skruer inne i nettbrettet.
- 2 Koble til alle eksterne enheter, perifert utstyr og kabler som ble koblet fra under arbeid med nettbrettet.
- 3 Sett inn alle mediekort, plater og andre deler som ble fjernet under arbeid med nettbrettet.
- 4 Koble til nettbrettet og alle tilkoblede enheter i strømuttakene.
- 5 Slå på nettbrettet.

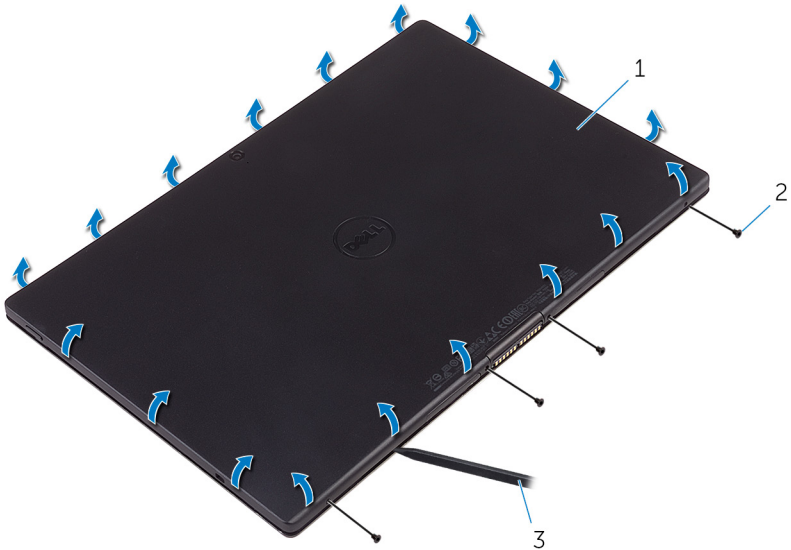
Ta ut batteriet

⚠ ADVARSEL: Før du gjør noe arbeid inne i nettbrettet, må du lese sikkerhetsinformasjonen som fulgte med nettbrettet og følge trinnene i [Før du gjør noe arbeid inne i nettbrettet](#). Etter at du har gjort noe arbeid inne i nettbrettet, skal du følge instruksjonene i [Etter at du har gjort noe arbeid inne i nettbrettet](#). Se mer informasjon om gode arbeidsvaner på hjemmesiden for overholdelse av forskrifter på www.dell.com/regulatory_compliance.

Fremgangsmåte

⚠ FORSIKTIG: Sørg for å plassere nettbrettet på et mykt tøystykke eller et rent underlag før du åpner det, så du unngår riper på skjermen.

- 1 Snu nettbrettet rundt.
- 2 Fjern skruene som fester bakdekselet til skjermenheten.
- 3 Bruk en plastspiss til å lirke løs langs kantene av bakdekselet.



- 1 bakdeksel
- 3 plastspiss

- 2 skruer (4)

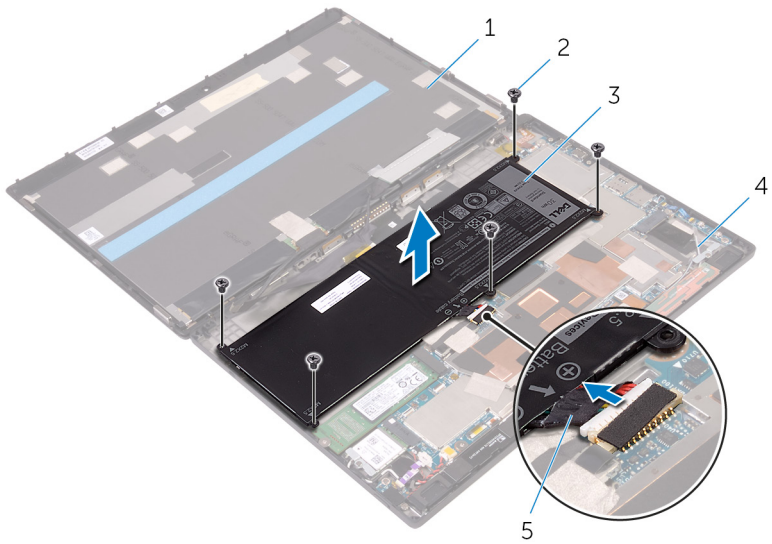
- 4 Løft bakdekselet, og snu det opp-ned.



1 bakdeksel

- 5 Fjern skruene som fester batteriet til bakdekselet.
- 6 Koble batterikabelen fra hovedkortet.

7 Løft batteriet sammen med kablen av bakdekselet.



- 1 skjermenhet
- 3 batteri
- 5 batterikabel

- 2 skruer (5)
- 4 bakdeksel

Sette inn batteriet





ADVARSEL: Før du gjør noe arbeid inne i nettbrettet, må du lese sikkerhetsinformasjonen som fulgte med nettbrettet og følge trinnene i [Før du gjør noe arbeid inne i nettbrettet](#). Etter at du har gjort noe arbeid inne i nettbrettet, skal du følge instruksjonene i [Etter at du har gjort noe arbeid inne i nettbrettet](#). Se mer informasjon om gode arbeidsvaner på hjemmesiden for overholdelse av forskrifter på www.dell.com/regulatory_compliance.


Fremgangsmåte

- 1 Juster skruerullene på batteriet etter skruerullene på bakdekselet.
- 2 Skru inn skruene som fester batteriet til bakdekselet.
- 3 Koble batterikabelen til hovedkortet.
- 4 Juster bakdeksel med skjermenheten, og smekk dem på plass.
- 5 Skru inn skruene som fester bakdekselet til skjermenheten.
- 6 Snu nettbrettet rundt.

Fjerne SSD-stasjonen

 **ADVARSEL:** Før du gjør noe arbeid inne i nettbrettet, må du lese sikkerhetsinformasjonen som fulgte med nettbrettet og følge trinnene i [Før du gjør noe arbeid inne i nettbrettet](#). Etter at du har gjort noe arbeid inne i nettbrettet, skal du følge instruksjonene i [Etter at du har gjort noe arbeid inne i nettbrettet](#). Se mer informasjon om gode arbeidsvaner på hjemmesiden for overholdelse av forskrifter på www.dell.com/regulatory_compliance.

 **FORSIKTIG:** SSD-er er skjøre. Vær forsiktig når du håndterer harddisken.

 **FORSIKTIG:** For å unngå tap av data må du ikke ta ut SSD mens nettbrettet er slått på eller i hvilemodus.

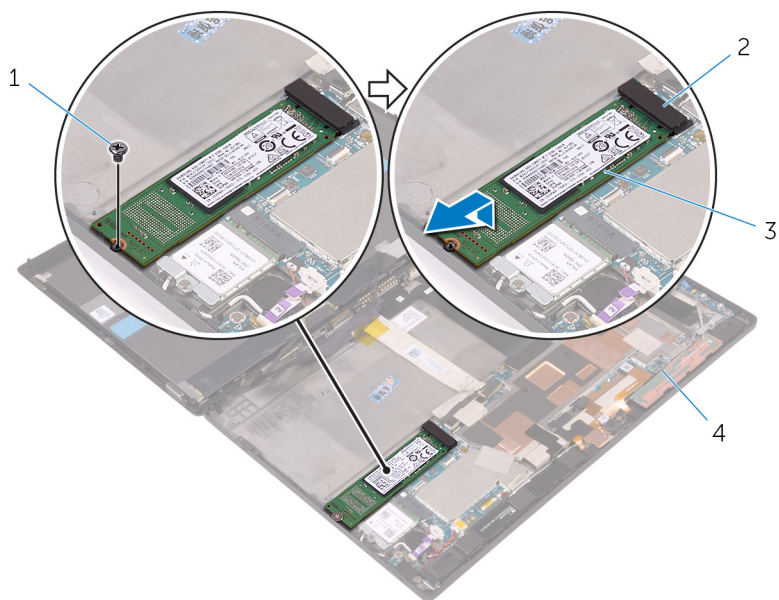
Før jobben

Ta ut [batteriet](#)

Fremgangsmåte

- 1 Fjern skruen som fester SSD-disken til bakdekselet.

2 Løft og skyv SSD-harddisken av bakdekselet.




1 skru


3 SSD-disk

2 SSD-harddiskspor

4 bakdeksel

Sette inn SSD-stasjonen

 **ADVARSEL:** Før du gjør noe arbeid inne i nettbrettet, må du lese sikkerhetsinformasjonen som fulgte med nettbrettet og følge trinnene i [Før du gjør noe arbeid inne i nettbrettet](#). Etter at du har gjort noe arbeid inne i nettbrettet, skal du følge instruksjonene i [Etter at du har gjort noe arbeid inne i nettbrettet](#). Se mer informasjon om gode arbeidsvaner på hjemmesiden for overholdelse av forskrifter på www.dell.com/regulatory_compliance.

 **FORSIKTIG:** SSD-er er skjøre. Vær forsiktig når du håndterer harddisken.

Fremgangsmåte

- 1 Skyv SSD-harddisken inn i sporet på hovedkortet.
- 2 Juster skruehullet på SSD-disken med skruehullet på bakdekselet.
- 3 Skru inn skruene som fester SSD-disken til bakdekselet.

Etter jobben

Sett inn [batteriet](#).

Ta ut trådløskortet



ADVARSEL: Før du gjør noe arbeid inne i nettbrettet, må du lese sikkerhetsinformasjonen som fulgte med nettbrettet og følge trinnene i [Før du gjør noe arbeid inne i nettbrettet](#). Etter at du har gjort noe arbeid inne i nettbrettet, skal du følge instruksjonene i [Etter at du har gjort noe arbeid inne i nettbrettet](#). Se mer informasjon om gode arbeidsvaner på hjemmesiden for overholdelse av forskrifter på www.dell.com/regulatory_compliance.

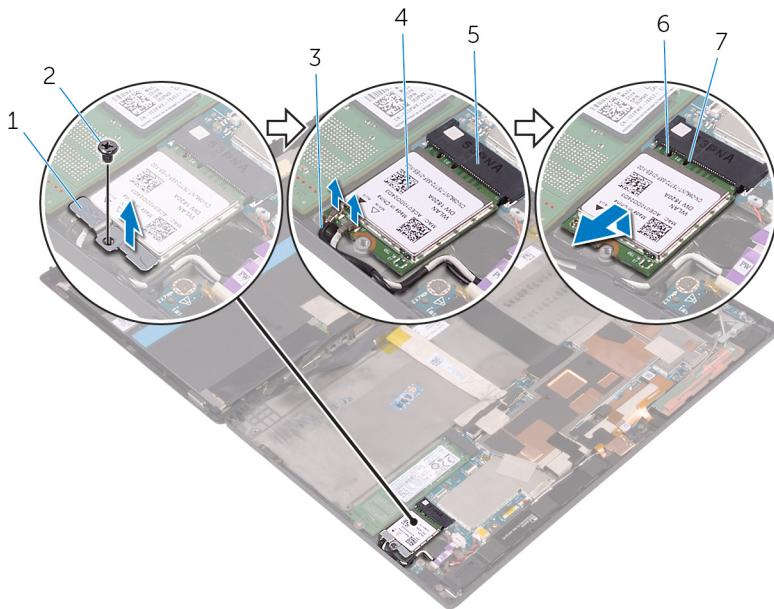
Før jobben

Ta ut [batteriet](#)

Fremgangsmåte

- 1 Fjern skruen som holder braketten til trådløskortet og selve trådløskortet til hovedkortet.
- 2 Løft braketten til trådløskortet av trådløskortet.
- 3 Koble antennekablene fra trådløskortet.

4 Skyv og fjern det trådløse kortet ut av sporet til trådløskortet.



1 brakett til trådløskortet

2 skrue

3 antennekabler (2)


4 trådløskort

5 trådløskortspor


6 hakk

7 tapp

Sette inn trådløskortet

 **ADVARSEL:** Før du gjør noe arbeid inne i nettbrettet, må du lese sikkerhetsinformasjonen som fulgte med nettbrettet og følge trinnene i [Før du gjør noe arbeid inne i nettbrettet](#). Etter at du har gjort noe arbeid inne i nettbrettet, skal du følge instruksjonene i [Etter at du har gjort noe arbeid inne i nettbrettet](#). Se mer informasjon om gode arbeidsvaner på hjemmesiden for overholdelse av forskrifter på www.dell.com/regulatory_compliance.

Fremgangsmåte

 **FORSIKTIG:** For å unngå skade på det trådløse minikortet må du ikke legge noen kabler under det.

- 1 Juster hakket på trådløskortet med tappen på trådløskortsporet, og skyv kortet inn i trådløskortsporet.
- 2 Juster skruehullet på trådløskortet etter skruehullet på hovedkortet.
- 3 Koble antennekablene til trådløskortet. Følgende tabell inneholder fargeskjemaet til antennekablene som gjelder trådløskortet som støttes av ditt nettbrett:

| Kontakter på det trådløskortet | Farge antennekabel |
|--------------------------------|--------------------|
| Hoved (hvit trekant) | Hvit |
| Hjelpkontakt (svart trekant) | Svart |

- 4 Juster skruehullet på braketten til trådløskortet etter skruehullet på hovedkortet.
- 5 Skru inn skruen som fester braketten til trådløskortet og trådløskortet til hovedkortet.

Etter jobben

Sett inn [batteriet](#).

Fjerne frontkameraet



ADVARSEL: Før du gjør noe arbeid inne i nettbrettet, må du lese sikkerhetsinformasjonen som fulgte med nettbrettet og følge trinnene i [Før du gjør noe arbeid inne i nettbrettet](#). Etter at du har gjort noe arbeid inne i nettbrettet, skal du følge instruksjonene i [Etter at du har gjort noe arbeid inne i nettbrettet](#). Se mer informasjon om gode arbeidsvaner på hjemmesiden for overholdelse av forskrifter på www.dell.com/regulatory_compliance.

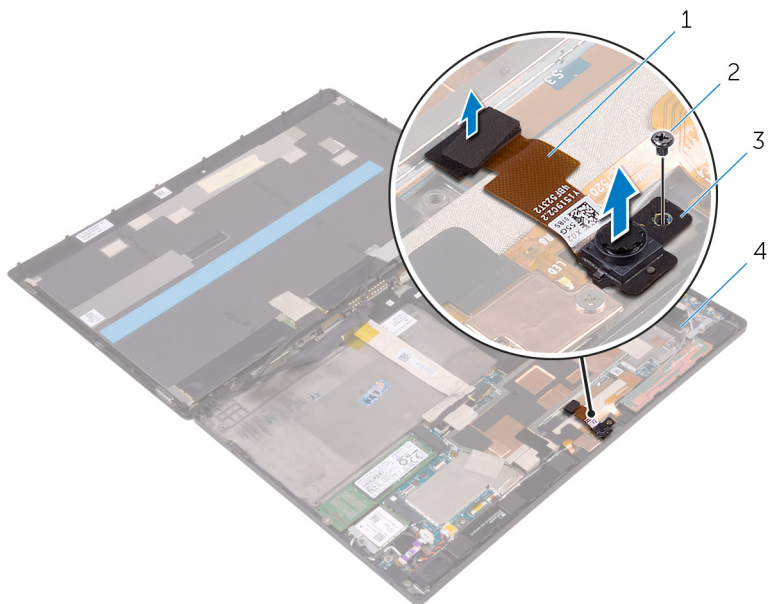
Før jobben

Ta ut [batteriet](#)

Fremgangsmåte

- 1 Fjern skruen som fester frontkameraet til bakdekselet.
- 2 Koble kamerakabelen fra hovedkortet.

3 Løft frontkameraet, sammen med kablen ut av bakdekselet.



1 kamerakabel
3 kamera foran

2 skrue
4 bakdeksel

Sette inn frontkameraet



ADVARSEL: Før du gjør noe arbeid inne i nettbrettet, må du lese sikkerhetsinformasjonen som fulgte med nettbrettet og følge trinnene i [Før du gjør noe arbeid inne i nettbrettet](#). Etter at du har gjort noe arbeid inne i nettbrettet, skal du følge instruksjonene i [Etter at du har gjort noe arbeid inne i nettbrettet](#). Se mer informasjon om gode arbeidsvaner på hjemmesiden for overholdelse av forskrifter på www.dell.com/regulatory_compliance.

Fremgangsmåte

- 1 Juster skruehullet på frontkameraet etter skruehullet på bakdekselet.
- 2 Skru inn skruen som fester frontkameraet til bakdekselet.
- 3 Koble kamerakabelen til hovedkortet.

Etter jobben

Sett inn [batteriet](#).

Ta ut bakkameraet



ADVARSEL: Før du gjør noe arbeid inne i nettbrettet, må du lese sikkerhetsinformasjonen som fulgte med nettbrettet og følge trinnene i [Før du gjør noe arbeid inne i nettbrettet](#). Etter at du har gjort noe arbeid inne i nettbrettet, skal du følge instruksjonene i [Etter at du har gjort noe arbeid inne i nettbrettet](#). Se mer informasjon om gode arbeidsvaner på hjemmesiden for overholdelse av forskrifter på www.dell.com/regulatory_compliance.

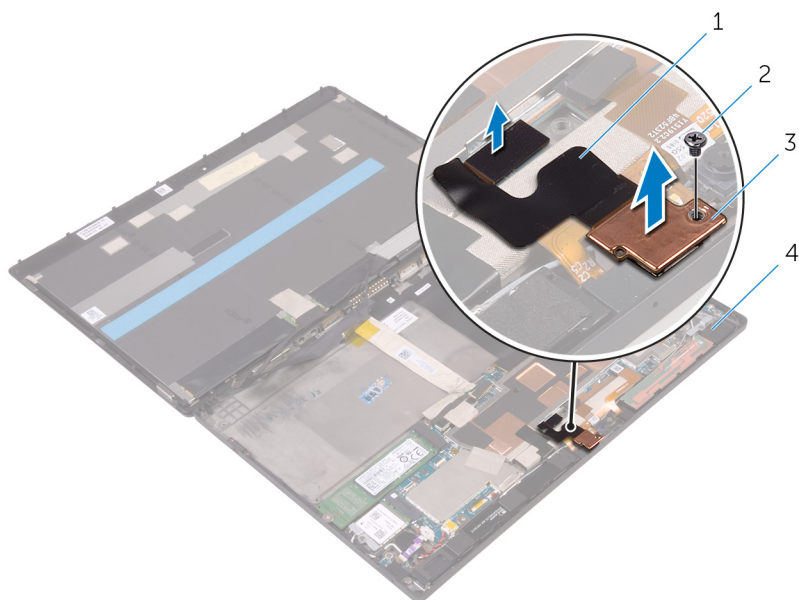
Før jobben

Ta ut [batteriet](#)

Fremgangsmåte

- 1 Fjern skruen som fester bakkameraet til bakdekselet.
- 2 Koble kamerakabelen fra hovedkortet.

3 Løft bakkameraet sammen med kabelen, av bakdekslet.



1 kamerakabel
3 bakkamera

2 skrue
4 bakdeksel

Sette på bakkameraet



ADVARSEL: Før du gjør noe arbeid inne i nettbrettet, må du lese sikkerhetsinformasjonen som fulgte med nettbrettet og følge trinnene i [Før du gjør noe arbeid inne i nettbrettet](#). Etter at du har gjort noe arbeid inne i nettbrettet, skal du følge instruksjonene i [Etter at du har gjort noe arbeid inne i nettbrettet](#). Se mer informasjon om gode arbeidsvaner på hjemmesiden for overholdelse av forskrifter på www.dell.com/regulatory_compliance.

Fremgangsmåte

- 1 Juster skruehullet på bakkameraet etter skruehullet på bakdekselet.
- 2 Skru inn skruen som fester bakkameraet til bakdekselet.
- 3 Koble kamerakabelen til hovedkortet.

Etter jobben

Sett inn [batteriet](#).

Ta ut klokkebatteriet



ADVARSEL: Før du gjør noe arbeid inne i nettbrettet, må du lese sikkerhetsinformasjonen som fulgte med nettbrettet og følge trinnene i [Før du gjør noe arbeid inne i nettbrettet](#). Etter at du har gjort noe arbeid inne i nettbrettet, skal du følge instruksjonene i [Etter at du har gjort noe arbeid inne i nettbrettet](#). Se mer informasjon om gode arbeidsvaner på hjemmesiden for overholdelse av forskrifter på www.dell.com/regulatory_compliance.



FORSIKTIG: Når du tar ut klokkebatteriet, blir BIOS-innstillingene tilbakestilt til standardverdiene. Det anbefales at du noterer ned BIOS-innstillingene før du tar ut klokkebatteriet.

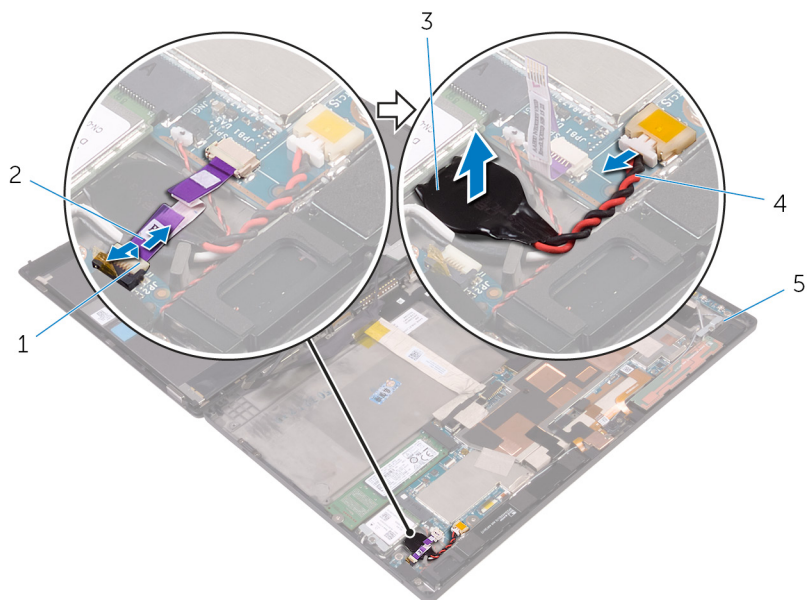
Før jobben

Ta ut [batteriet](#)

Fremgangsmåte

- 1 Løft låsen, og koble kabelen til strømlampekortet fra strømlampekortet.
- 2 Koble kabelen til klokkebatteriet fra hovedkortet.

3 Trekk klokkebatteriet av bakdekselet.



1 lås

3 klokkebatteri

5 bakdeksel

2 kabel til strømknappkort

4 klokkebatterikabel

Sette inn klokkebatteriet



ADVARSEL: Før du gjør noe arbeid inne i nettbrettet, må du lese sikkerhetsinformasjonen som fulgte med nettbrettet og følge trinnene i [Før du gjør noe arbeid inne i nettbrettet](#). Etter at du har gjort noe arbeid inne i nettbrettet, skal du følge instruksjonene i [Etter at du har gjort noe arbeid inne i nettbrettet](#). Se mer informasjon om gode arbeidsvaner på hjemmesiden for overholdelse av forskrifter på www.dell.com/regulatory_compliance.

Fremgangsmåte

- 1 Fest klokkebatteriet til bakdekselet.
- 2 Koble kabelen til klokkebatteriet til hovedkortet.
- 3 Skyv kabelen til strømknappkortet inn i kontakten på strømknappkortet, og trykk ned for å låsen og feste kabelen.

Etter jobben

Sett inn [batteriet](#).

Ta ut hodesettporten



ADVARSEL: Før du gjør noe arbeid inne i nettbrettet, må du lese sikkerhetsinformasjonen som fulgte med nettbrettet og følge trinnene i [Før du gjør noe arbeid inne i nettbrettet](#). Etter at du har gjort noe arbeid inne i nettbrettet, skal du følge instruksjonene i [Etter at du har gjort noe arbeid inne i nettbrettet](#). Se mer informasjon om gode arbeidsvaner på hjemmesiden for overholdelse av forskrifter på www.dell.com/regulatory_compliance.

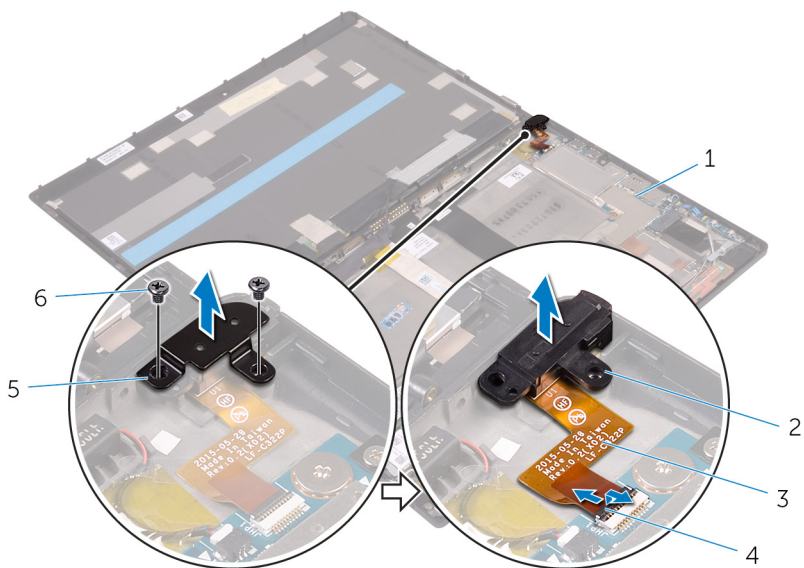
Før jobben

Ta ut [batteriet](#)

Fremgangsmåte

- 1 Fjern skruene som fester portbraketten til hodetelefonen og hodesettporten til bakdekselet.
- 2 Løft portbraketten til hodetelefonen av hodesettport.
- 3 Løft opp låsen, og koble portkabelen til hodesettet fra hovedkortet.

4 Løft hodesettport, sammen med kablen ut av bakdekselet.



1 bakdeksel

3 kabel til hodesettport

5 portkabel til hodesettet

2 hodesettport

4 lås

6 skruer (2)

Sette på hodesettporten



ADVARSEL: Før du gjør noe arbeid inne i nettbrettet, må du lese sikkerhetsinformasjonen som fulgte med nettbrettet og følge trinnene i [Før du gjør noe arbeid inne i nettbrettet](#). Etter at du har gjort noe arbeid inne i nettbrettet, skal du følge instruksjonene i [Etter at du har gjort noe arbeid inne i nettbrettet](#). Se mer informasjon om gode arbeidsvaner på hjemmesiden for overholdelse av forskrifter på www.dell.com/regulatory_compliance.

Fremgangsmåte

- 1 Skyv postkabelene på hodetelefonen inn i kontakten på hovedkortet, og trykk ned på låsen for å feste kabelen.
- 2 Juster skruehullene på portbraketten på hodetelefon-porten og hodetelefonporten etter skruehullene på bakdekselet.
- 3 Skru inn skruene som fester portbraketten på hodetelefonen og hodesettporten til bakdekselet.

Etter jobben

Sett inn [batteriet](#).

Ta ut mikrofonen



ADVARSEL: Før du gjør noe arbeid inne i nettbrettet, må du lese sikkerhetsinformasjonen som fulgte med nettbrettet og følge trinnene i [Før du gjør noe arbeid inne i nettbrettet](#). Etter at du har gjort noe arbeid inne i nettbrettet, skal du følge instruksjonene i [Etter at du har gjort noe arbeid inne i nettbrettet](#). Se mer informasjon om gode arbeidsvaner på hjemmesiden for overholdelse av forskrifter på www.dell.com/regulatory_compliance.

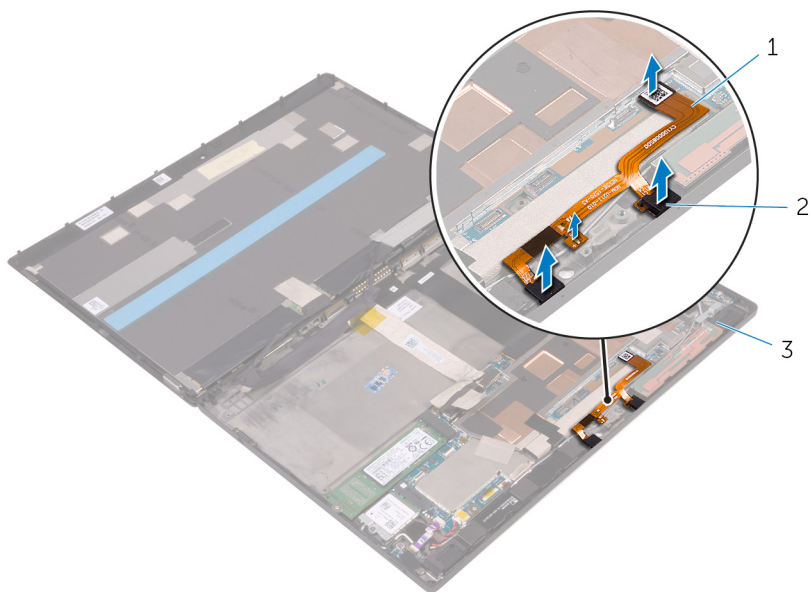
Før jobben

- 1 Ta ut [batteriet](#)
- 2 Ta ut [frontkameraet](#).
- 3 Ta ut [bakkameraet](#).

Fremgangsmåte

- 1 Koble høyttalerkabelen fra hovedkortet.

2 Løft mikrofonene sammen med kablen, av bakdekselet.



1 mikrofonkabel
3 bakdeksel

2 mikrofoner (2)

Sette inn mikrofonen



ADVARSEL: Før du gjør noe arbeid inne i nettbrettet, må du lese sikkerhetsinformasjonen som fulgte med nettbrettet og følge trinnene i [Før du gjør noe arbeid inne i nettbrettet](#). Etter at du har gjort noe arbeid inne i nettbrettet, skal du følge instruksjonene i [Etter at du har gjort noe arbeid inne i nettbrettet](#). Se mer informasjon om gode arbeidsvaner på hjemmesiden for overholdelse av forskrifter på www.dell.com/regulatory_compliance.

Fremgangsmåte

- 1 Juster mikrofonene på bakdekselet, og klikk dem på plass.
- 2 Koble kabelen til mikrofonen til hovedkortet.

Etter jobben

- 1 Sett på [bakkameraet](#).
- 2 Sett på [frontkameraet](#).
- 3 Sett inn [batteriet](#).

Ta ut strømknappkortet



ADVARSEL: Før du gjør noe arbeid inne i nettbrettet, må du lese sikkerhetsinformasjonen som fulgte med nettbrettet og følge trinnene i [Før du gjør noe arbeid inne i nettbrettet](#). Etter at du har gjort noe arbeid inne i nettbrettet, skal du følge instruksjonene i [Etter at du har gjort noe arbeid inne i nettbrettet](#). Se mer informasjon om gode arbeidsvaner på hjemmesiden for overholdelse av forskrifter på www.dell.com/regulatory_compliance.

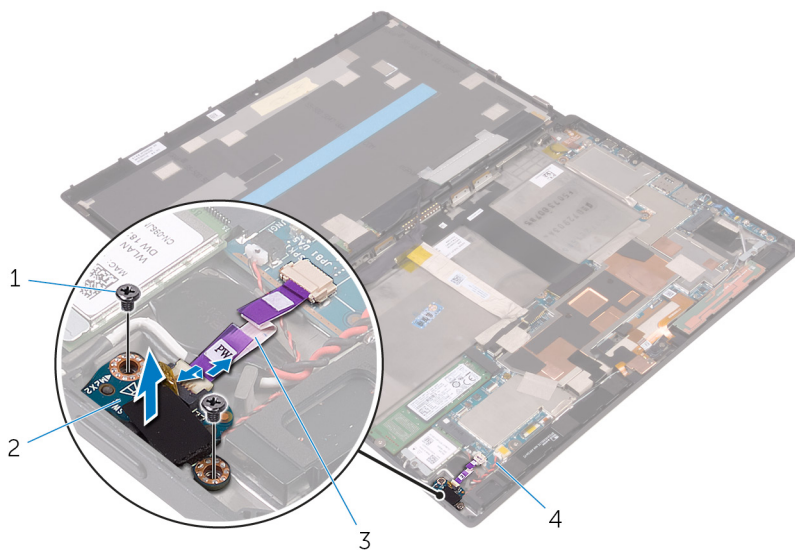
Før jobben

Ta ut [batteriet](#)

Fremgangsmåte

- 1 Fjern skruene som strømlampekortet til bakdekselet.
- 2 Løft låsen, og koble kabelen til strømlampekortet fra strømlampekortet.

3 Løft strømknappkortet av bakdekselet.



1 skruer (2)

2 strømknappkort

3 kabel til strømknappkort

4 bakdeksel

Sette inn strømknappkortet



ADVARSEL: Før du gjør noe arbeid inne i nettbrettet, må du lese sikkerhetsinformasjonen som fulgte med nettbrettet og følge trinnene i [Før du gjør noe arbeid inne i nettbrettet](#). Etter at du har gjort noe arbeid inne i nettbrettet, skal du følge instruksjonene i [Etter at du har gjort noe arbeid inne i nettbrettet](#). Se mer informasjon om gode arbeidsvaner på hjemmesiden for overholdelse av forskrifter på www.dell.com/regulatory_compliance.

Fremgangsmåte

- 1 Juster skruehullene på strømknappkortet etter skruehullene på bakdekselet.
- 2 Sett inn skruene som fester strømknappkortet til bakdekselet.
- 3 Skyv kabelen til strømknappkortet inn i kontakten på kortet til strømknappkortet, og trykk ned låsen for å feste kabelen.

Etter jobben

Sett inn [batteriet](#).

Fjerne volumknappkortet



ADVARSEL: Før du gjør noe arbeid inne i nettbrettet, må du lese sikkerhetsinformasjonen som fulgte med nettbrettet og følge trinnene i [Før du gjør noe arbeid inne i nettbrettet](#). Etter at du har gjort noe arbeid inne i nettbrettet, skal du følge instruksjonene i [Etter at du har gjort noe arbeid inne i nettbrettet](#). Se mer informasjon om gode arbeidsvaner på hjemmesiden for overholdelse av forskrifter på www.dell.com/regulatory_compliance.

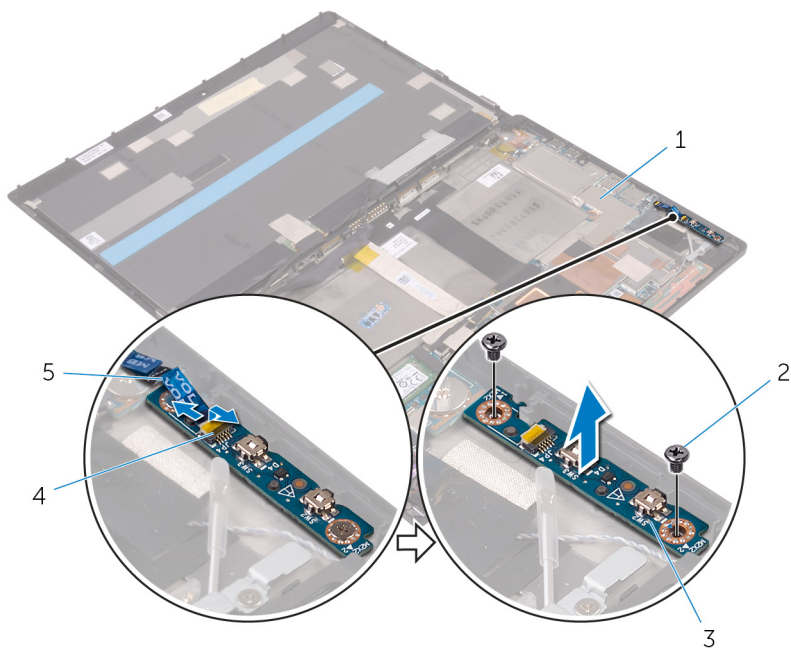
Før jobben

Ta ut [batteriet](#)

Fremgangsmåte

- 1 Fjern skruene som fester volumknappkortet til bakdekselet.
- 2 Løft låsen, og koble fra kabelen til volumknappkortet fra kontrollknappkortet.

3 Løft volumknappkortet av bakdekslet.



1 bakdeksel

3 volumknappkort

5 kabel til volumknappkort

2 skruer (2)

4 lås

Sette inn volumknappkortet



ADVARSEL: Før du gjør noe arbeid inne i nettbrettet, må du lese sikkerhetsinformasjonen som fulgte med nettbrettet og følge trinnene i [Før du gjør noe arbeid inne i nettbrettet](#). Etter at du har gjort noe arbeid inne i nettbrettet, skal du følge instruksjonene i [Etter at du har gjort noe arbeid inne i nettbrettet](#). Se mer informasjon om gode arbeidsvaner på hjemmesiden for overholdelse av forskrifter på www.dell.com/regulatory_compliance.


Fremgangsmåte


- 1 Juster skruehullene på volumknappkortet etter skruehullene på bakdekselet.
- 2 Skru inn skruene som fester volumknappkortet til bakdekselet.
- 3 Skyv kabelen til volumknappkortet inn i kontakten på volumknappkortet, og trykk ned låsen for å feste kabelen.


Etter jobben


Sett inn [batteriet](#).

Fjerne hovedkortet

 **ADVARSEL:** Før du gjør noe arbeid inne i nettbrettet, må du lese sikkerhetsinformasjonen som fulgte med nettbrettet og følge trinnene i [Før du gjør noe arbeid inne i nettbrettet](#). Etter at du har gjort noe arbeid inne i nettbrettet, skal du følge instruksjonene i [Etter at du har gjort noe arbeid inne i nettbrettet](#). Se mer informasjon om gode arbeidsvaner på hjemmesiden for overholdelse av forskrifter på www.dell.com/regulatory_compliance.

 **MERK:** Nettbrettets servicemerke er lagret inne i hovedkortet. Servicemerket må legges inn i BIOS-oppsettprogrammet etter at hovedkortet er byttet ut.

 **MERK:** Når hovedkortet fjernes, fjernes alle endringer som er gjort til BIOS ved bruk av BIOS-oppsettprogrammet. Endringene må gjøres på nytt etter at hovedkortet er satt inn.

 **MERK:** Før du kobler kablene fra hovedkortet, må du merke deg plasseringen av kontaktene, slik at du kan koble riktig til igjen etter at du har skiftet ut hovedkortet.

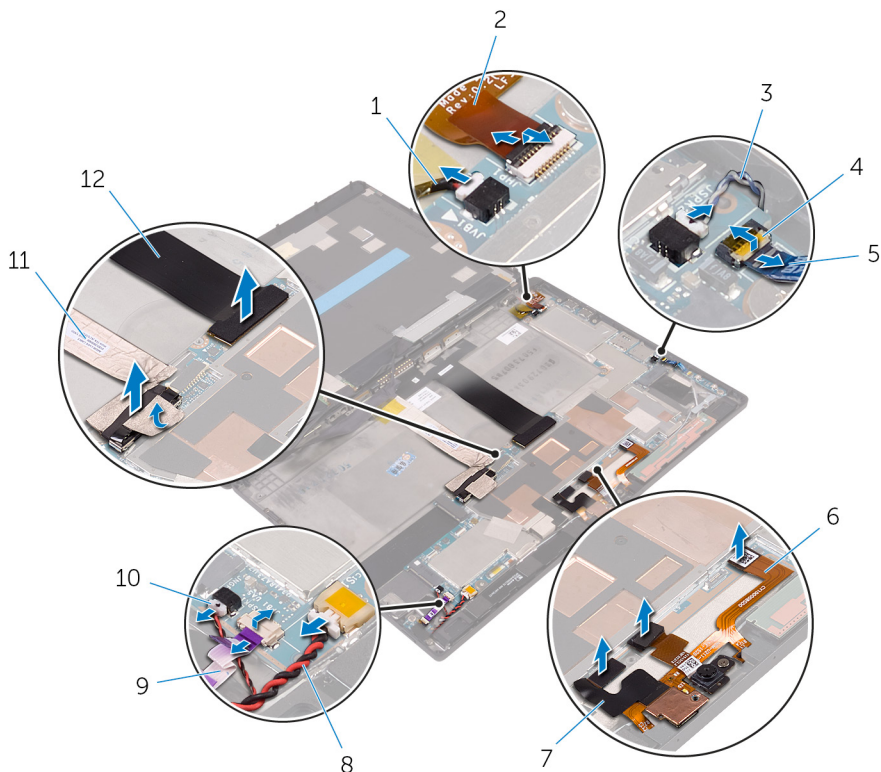
Før jobben

- 1 Ta ut [batteriet](#)
- 2 Ta ut [SSD-disken](#).
- 3 Ta ut [trådløskortet](#).

Fremgangsmåte

- 1 Koble høyttalerkablene, kamerakablene, mikrofonkabelen og kabelen til klokkebatteriet fra hovedkortet.

- 2** Løft låsene og koble portkabelen på hodetelefonen, kabelen til strømknappkortet og skjermkabelen av hovedkortet.

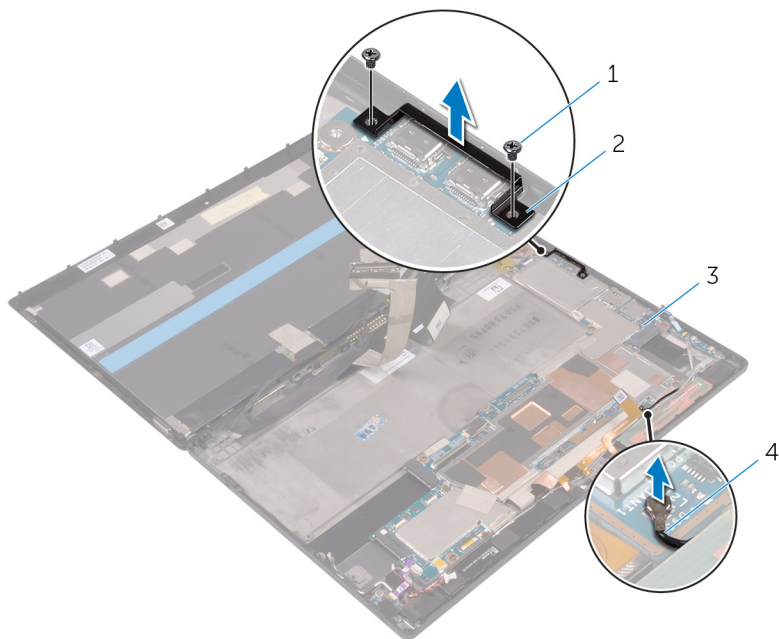


- | | | | |
|----|--------------------------|----|------------------------|
| 1 | Vibrasjon-motorkabel | 2 | kabel til hodesettport |
| 3 | høytalerkabel | 4 | lås |
| 5 | kabel til volumknappkort | 6 | mikrofonkabel |
| 7 | kamerakabler (2) | 8 | klokkebatterikabel |
| 9 | kabel til strømknappkort | 10 | høytalerkabel |
| 11 | skjermkabel | 12 | Dokkingkontaktkabel |

- 3** Løft antennekabelen av hovedkortet.

- 4** Fjern skruene som fester I/U-braketten til hovedkortet.

5 Løft I/U-braketten av hovedkortet.



1 skruer (2)

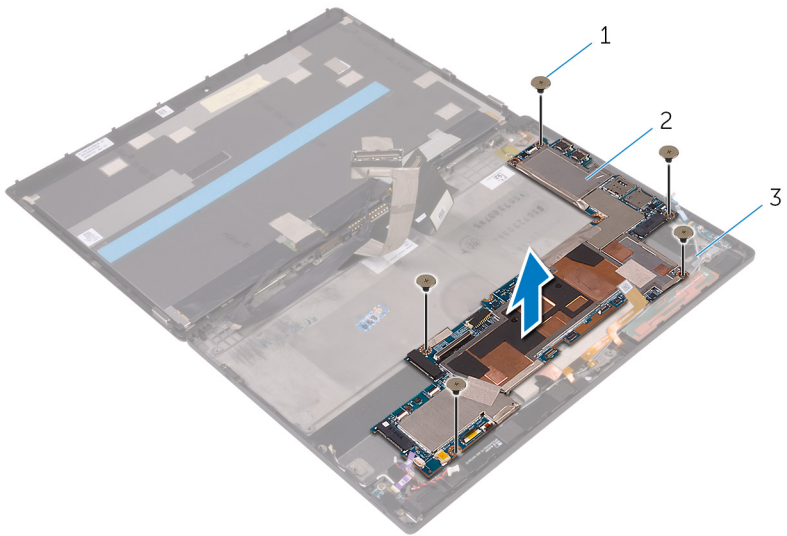
2 I/U-brakett

3 bakdeksel

4 antennekabel

6 Skru ut skruene som fester hovedkortet til bakdekselet.

7 Løft hovedkortet av bakdekselet.





1 skruer (5)


2 hovedkort

3 bakdeksel

Sette inn hovedkortet

 **ADVARSEL:** Før du gjør noe arbeid inne i nettbrettet, må du lese sikkerhetsinformasjonen som fulgte med nettbrettet og følge trinnene i [Før du gjør noe arbeid inne i nettbrettet](#). Etter at du har gjort noe arbeid inne i nettbrettet, skal du følge instruksjonene i [Etter at du har gjort noe arbeid inne i nettbrettet](#). Se mer informasjon om gode arbeidsvaner på hjemmesiden for overholdelse av forskrifter på www.dell.com/regulatory_compliance.

 **MERK:** Nettbrettets servicemerke er lagret inne i hovedkortet. Servicemerket må legges inn i BIOS-oppsettprogrammet etter at hovedkortet er byttet ut.

 **MERK:** Når hovedkortet fjernes, fjernes alle endringer som er gjort til BIOS ved bruk av BIOS-oppsettprogrammet. Endringene må gjøres på nytt etter at hovedkortet er satt inn.

Fremgangsmåte

- 1 Juster skruehullene på hovedkortet etter skruehullene på bakdekselet.
- 2 Skru inn skruene som fester hovedkortet til bakdekselet.
- 3 Juster skruehullene på I/U-braketten etter skruehullene på hovedkortet.
- 4 Skru inn skruene som fester I/U-braketten til hovedkortet.
- 5 Skyv i portkabelen til hodetelefonen, kabelen til strømknappkortet og skjermenhetskabelen inn i de respektive kontaktene på hovedkortet, og trykk ned på låsene for å feste kablene.
- 6 Koble høyttalerkablene, kamerakablene, mikrofonkabelen og klokkebatterikabelen til de respektive kontaktene på hovedkortet.

Etter jobben

- 1 Sett inn [trådløskortet](#).
- 2 Sett inn [SSD-disken](#).
- 3 Sett inn [batteriet](#).

Fjerne bakdekselet



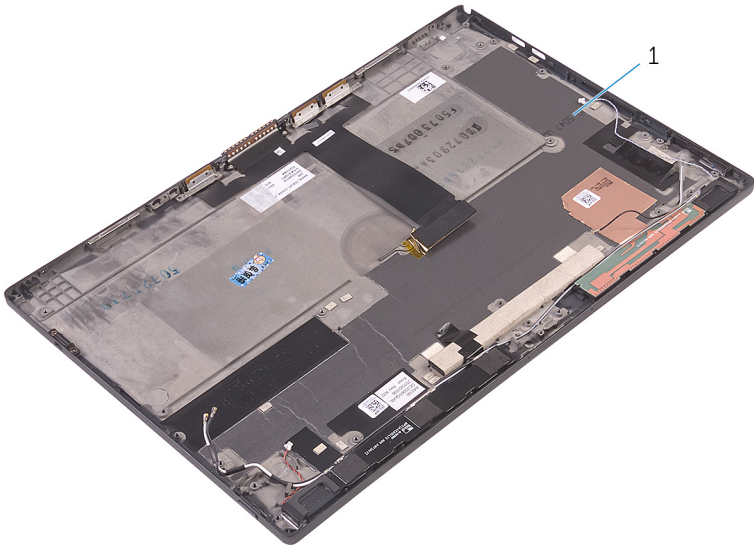
ADVARSEL: Før du gjør noe arbeid inne i nettbrettet, må du lese sikkerhetsinformasjonen som fulgte med nettbrettet og følge trinnene i [Før du gjør noe arbeid inne i nettbrettet](#). Etter at du har gjort noe arbeid inne i nettbrettet, skal du følge instruksjonene i [Etter at du har gjort noe arbeid inne i nettbrettet](#). Se mer informasjon om gode arbeidsvaner på hjemmesiden for overholdelse av forskrifter på www.dell.com/regulatory_compliance.

Før jobben

- 1 Ta ut [batteriet](#)
- 2 Ta ut [SSD-disken](#).
- 3 Ta ut [trådløskortet](#).
- 4 Ta ut [frontkameraet](#).
- 5 Ta ut [bakkameraet](#).
- 6 Ta ut [klokkebatteriet](#).
- 7 Ta ut [hodesettport](#).
- 8 Fjern [mikrofonene](#).
- 9 Ta ut [strømknappkortet](#).
- 10 Ta ut [volumpanelkortet](#).
- 11 Ta ut [hovedkortet](#).
- 12 Ta av [skjermenheten](#).

Fremgangsmåte

Etter at du har utført de påkrevde forutsetningene, står vi igjen med bakdekselet.



1 bakdeksel

Sette på bakdekselet



ADVARSEL: Før du gjør noe arbeid inne i nettbrettet, må du lese sikkerhetsinformasjonen som fulgte med nettbrettet og følge trinnene i [Før du gjør noe arbeid inne i nettbrettet](#). Etter at du har gjort noe arbeid inne i nettbrettet, skal du følge instruksjonene i [Etter at du har gjort noe arbeid inne i nettbrettet](#). Se mer informasjon om gode arbeidsvaner på hjemmesiden for overholdelse av forskrifter på www.dell.com/regulatory_compliance.

Fremgangsmåte

Plasser bakdekselet på en jevn flate.

Etter jobben

- 1 Sett på [skjermenheten](#).
- 2 Sett inn [hovedkortet](#).
- 3 Sett inn [volumknappkortet](#).
- 4 Sett inn [strømknappkortet](#).
- 5 Sett inn [mikrofonene](#).
- 6 Sett på [hodesettporten](#).
- 7 Sett inn [klokkebatteriet](#).
- 8 Sett på [bakkameraet](#).
- 9 Sett på [frontkameraet](#).
- 10 Sett inn [trådløskortet](#).
- 11 Sett inn [SSD-disken](#).
- 12 Sett inn [batteriet](#).

Ta av skjermenheten



ADVARSEL: Før du gjør noe arbeid inne i nettbrettet, må du lese sikkerhetsinformasjonen som fulgte med nettbrettet og følge trinnene i [Før du gjør noe arbeid inne i nettbrettet](#). Etter at du har gjort noe arbeid inne i nettbrettet, skal du følge instruksjonene i [Etter at du har gjort noe arbeid inne i nettbrettet](#). Se mer informasjon om gode arbeidsvaner på hjemmesiden for overholdelse av forskrifter på www.dell.com/regulatory_compliance.

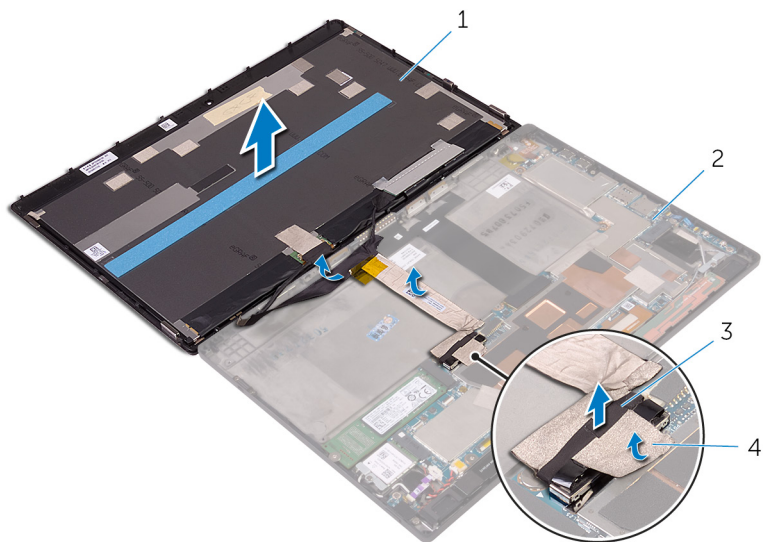
Før jobben

Ta ut [batteriet](#)

Fremgangsmåte

- 1 Trekk skjermkabelen av hovedkortet.
- 2 Koble skjermkabelen fra hovedkortet ved hjelp av uttrekkstappen.
- 3 Trekk skjermkabelen av bakdekselet.

4 Løft skjermenheten sammen med kablen, ut av bakdekslet.



1 skjermenhet
3 uttrekkstapp

2 bakdeksel
4 skjermkabel

Sette på skjermenheten



ADVARSEL: Før du gjør noe arbeid inne i nettbrettet, må du lese sikkerhetsinformasjonen som fulgte med nettbrettet og følge trinnene i [Før du gjør noe arbeid inne i nettbrettet](#). Etter at du har gjort noe arbeid inne i nettbrettet, skal du følge instruksjonene i [Etter at du har gjort noe arbeid inne i nettbrettet](#). Se mer informasjon om gode arbeidsvaner på hjemmesiden for overholdelse av forskrifter på www.dell.com/regulatory_compliance.

Fremgangsmåte

- 1 Fest skjermkabelen til bakdekselet.
- 2 Koble skjermkabelen til hovedkortet.
- 3 Fest skjermkabelen til kontakten på hovedkortet.

Etter jobben

Sett inn [batteriet](#).

Flash-oppdatere BIOS

Det kan være nødvendig å flash-oppdatere BIOS når en oppdatering er tilgjengelig, eller når hovedkortet er blitt skiftet ut. Slik oppdaterer (Flasher) du BIOS:

- 1 Slå på nettbrettet.
- 2 Gå til www.dell.com/support.
- 3 Klikk på **Product Support (Produktstøtte)**, oppgi servicekoden til nettbrettet, og klikk på **Submit (Send)**.
 -  **MERK:** Hvis du ikke har servicekoden, kan du bruke funksjonen automatisk påvisning eller manuelt søk etter nettbrettmodellen.
- 4 Klikk på **Drivers & Downloads (Drivere og nedlastinger)**.
- 5 Velg operativsystemet som er installert på nettbrettet.
- 6 Bla nedover på siden, og utvid **BIOS**.
- 7 Klikk på **Download File (last ned fil)** for å laste ned den siste versjonen av BIOS til nettbrettet.
- 8 Lagre filen og så snart nedlastingen er fullført må du navigere deg fram til mappen som du lagret oppdateringsfilen til BIOS i.
- 9 Dobbeltklikk på ikonet til oppdateringsfilen for BIOSen, og følg veiledningen på skjermen.

Få hjelp og kontakte Dell

Selvhjelpsressurer

Du kan finne informasjon og få hjelp om Dells produkter og tjenester ved bruk av disse elektroniske selvhjelpsressursene:

Informasjon om Dells produkter og tjenester

www.dell.com

Windows 8.1 og Windows 10

Dell Help & Support (hjelp og støtte)-app



Windows 10

Komme i gang app



Windows 8.1

Hjelp + Tips app



Få tilgang til hjelp i Windows 8, Windows 8.1 og Windows 10

I Windows-søk, skriv **Hjelp og støtte**, og trykk på **Enter**.

Få tilgang til hjelp i Windows 7

Klikk på **Start** → **Hjelp og støtte**.

Online-hjelp for operativsystemet

www.dell.com/support/windows
www.dell.com/support/linux

Feilsøkinginformasjon, bruksanvisninger, oppsettsinstruksjoner, produktspesifikasjoner, tekniske hjelpeblogger, drivere, programvareoppdateringer osv.

www.dell.com/support


Lær om operativsystemet, oppsett og bruk av datamaskinen,


Se *Me and My Dell (Meg og min Dell)* på www.dell.com/support/manuals.

sikkerhetskopiering av data,
diagnostikk, osv.

Kontakte Dell

Se www.dell.com/contactdell for å kontakte Dell om salg, teknisk støtte eller problemer i forbindelse med kundetjenester.

 **MERK:** Tilgjengelighet varierer etter land og produkt, og noen tjenester er kanskje ikke tilgjengelige i ditt land.

 **MERK:** Hvis du ikke har en aktiv Internett-tilkobling, kan du finne kontaktinformasjon på fakturaen, følgeseddelen, regningen eller i Dells produktkatalog.